

めざせ！
まらまら 1ねんせい
ワークブック



発行：浜松市教育委員会
〒430-0929
浜松市中区中央一丁目2番1号
イーステージ 浜松オフィス棟
☎053-457-2408

編集・制作：一般社団法人 子どもの発達科学研究所
本 部 〒530-0001 大阪市北区梅田1-1-3-267
☎06-6341-5545 fax06-6347-1525
浜松オフィス 〒430-0929 浜松市中区中央1-3-6
☎/fax : 053-456-0575

2013年1月発行

くみ なまえ

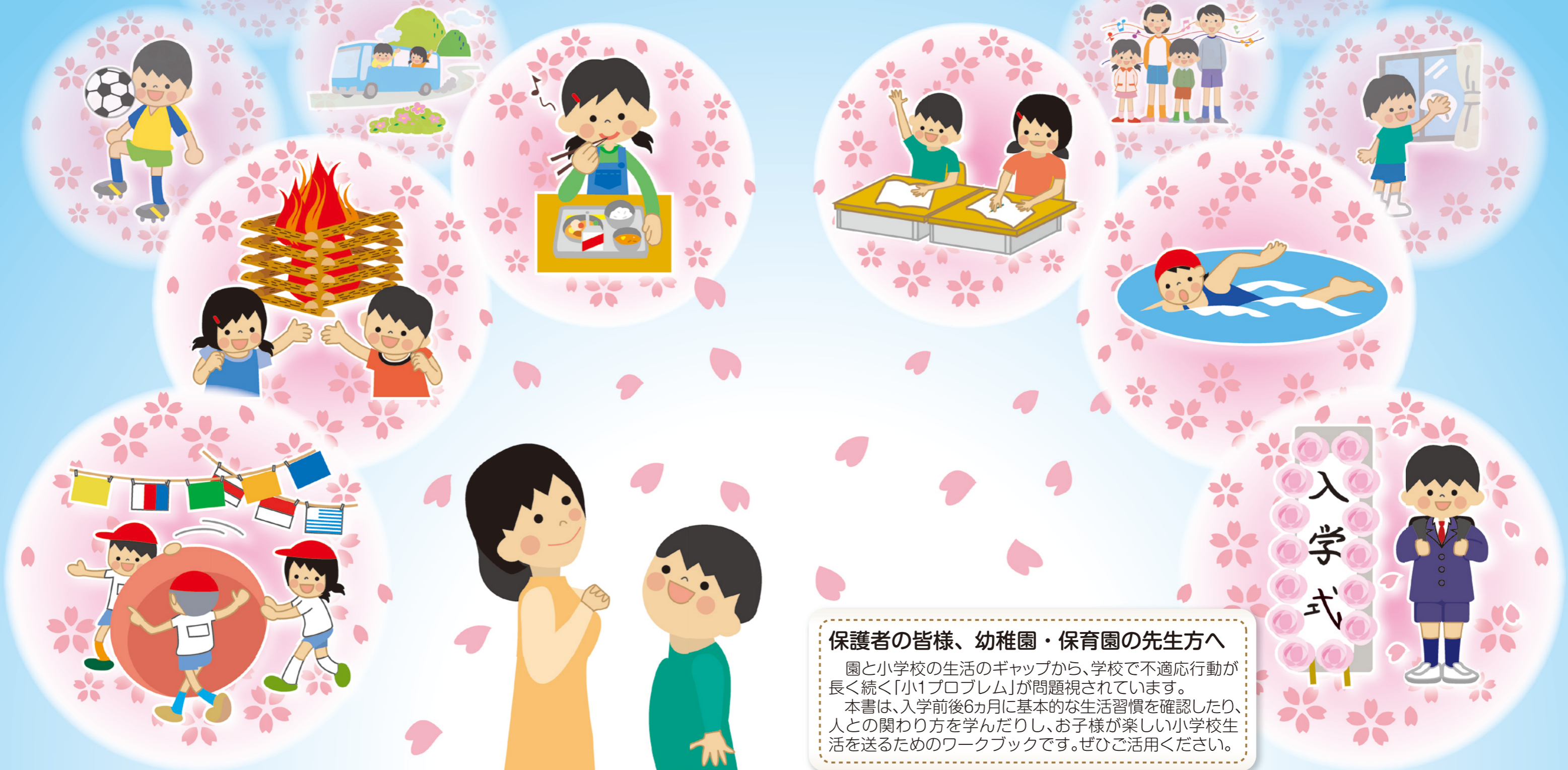
もうすぐ そつえん する みなさんへ

さくらのはなが さくころには みなさんは
しょうがっこうは とても たのしい ところ

もっと たのしく するために いまから がっこうの

しょうがく 1 ねんせい ですね。
です。

「やくそく」や 「せいかつ」を べんきょう しましょう。



保護者の皆様、幼稚園・保育園の先生方へ

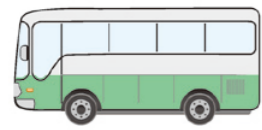
園と小学校の生活のギャップから、学校で不適応行動が長く続く「小1プロブレム」が問題視されています。
本書は、入学前後6カ月に基本的な生活習慣を確認したり、人との関わり方を学んだりし、お子様が楽しい小学校生活を送るためのワークブックです。ぜひご活用ください。



びっかびっかの1ねんせい まで もうすこし!

しょうがっこうって、どんなところ かな?

●がっこうには どうやって いくのかな?
○で かこみましょう。



バス



くるま



あるく

●にゅうがくする
がっこうは

しょうがっこう

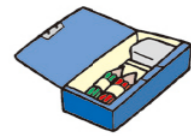
●もっていくものを ○でかこみましょう。



たいそうふく



げーむき



ふでばこ



らんどせる



ぬいぐるみ



おかね

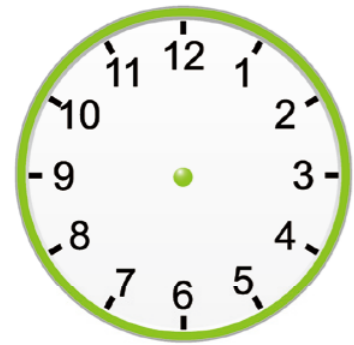


きゅうしょくぶくろ

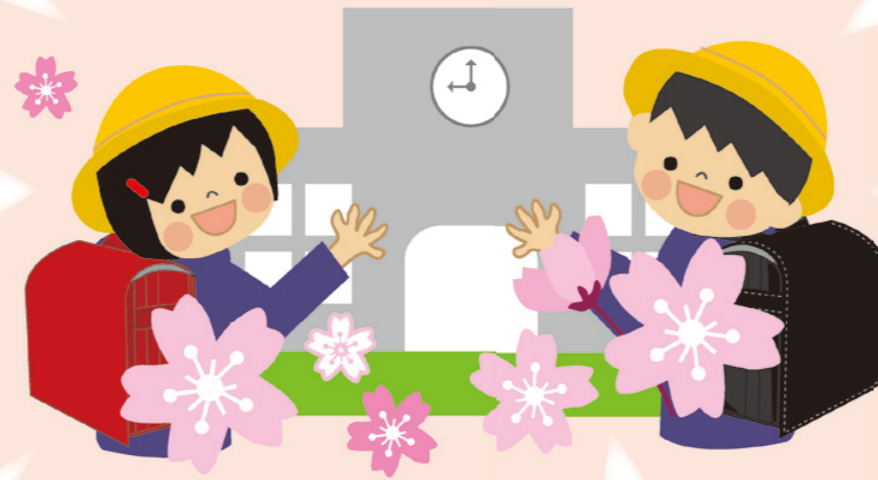


きょうかしよ

●なんじまでに がっこうに いくのかな?



□ : □ □



●きゅうしょくでは どんな めにゅーが
あるのかな? ○でかこみましょう。



ぱん



かれー



おすし



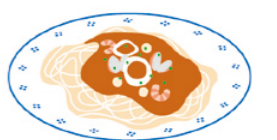
ぎゅうにゅう



ぷりん

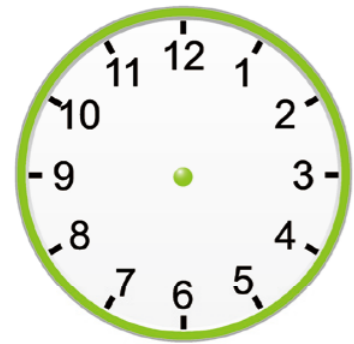


ちょこれーと



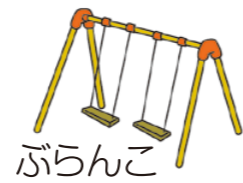
すぱげってい

●なんじに いえを しゅっぱつ すれば
いいのかな?

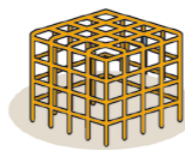


□ : □ □

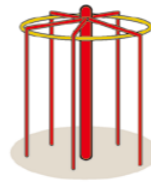
●どんな ゆうぐが あるのかな?
○でかこみましょう。



ぶらんこ



じゃんぐるじむ



のぼりぼう



うんてい

すべりだい



てつぼう

保護者の皆様へ

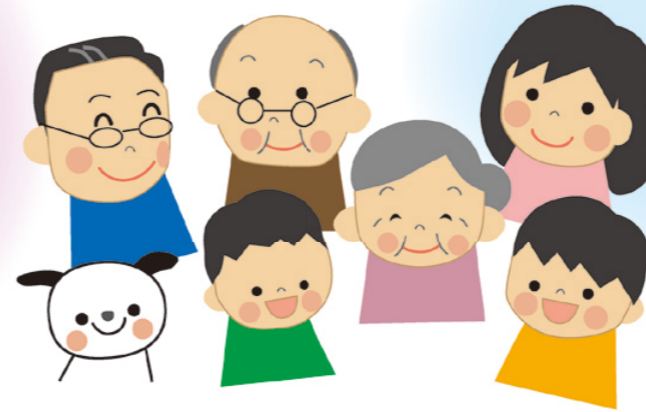
小学校へ入学する意識づけのページです。お子様が入学する小学校の決まりに添って、進めてください。お子様がまだ○や線が上手く書けなくても、指で差したり言葉で伝えたりし、確認しましょう。



じぶんって、
おとこのこ？
おんなのこ？

じぶんの
なまえが いえるかな？

かぞくは なんにん かな？



じぶんのことが

いえるかな？



たんじょうびは
いつかな？

じぶんの なまえは
だれがつけて くれたのかな？

いちばん
すきな たべものは
なにかな？

いちばん
すきな いろは
なにいろかな？



きれいな たべものは
なにかな？

いへの でんわばんごうを
しているかな？

じぶんのいえの
じゅうしょがいえるかな？





まいあさ()じに
おきます



あさと よるは
はを みがきます



あさごはんを
しっかり たべます



ひとりで できます

これが できれば あなたも

まらまら 1ねんせい!

いくつできるかな? ○をつけてみよう。
ぜんぶで 10こあるよ。



そとから かえってきた ときや
しょくじの まえには てを
あらいます

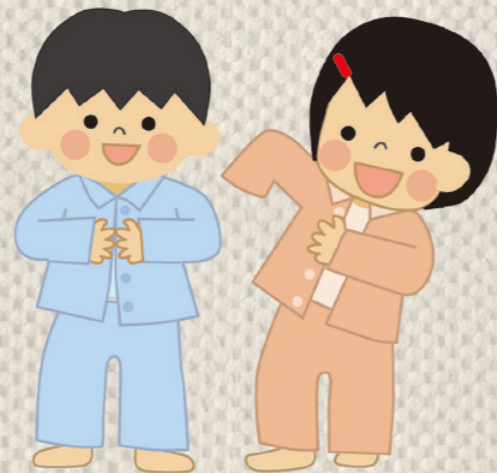


じぶんで もちものの
じゅんぴが できます

こ



じぶんで あらえます



じぶんで きがえが できます



よる()じまでに ねます



かたづけが できます

すたあと➡

じょうずに できるかな？

じぶんの
なまえが いえますか？

はい いいえ
れんしゅう したら しいるを はろう

1 2 3
か い め

どうかく



なまえが よばれたら 「はい」と
へんじが できますか？

はい いいえ
れんしゅう したら しいるを はろう

1 2 3
か い め

どうかく

「おはようございます」「さようなら」の
あいさつが おおきな こえて
いえますか？

はい いいえ
れんしゅう したら しいるを はろう

1 2 3
か い め

どうかく



「おはようございます」「さようなら」の
あいさつが きんじょの ひとに
いえますか？

はい いいえ
れんしゅう したら しいるを はろう

1 2 3
か い め

どうかく



といれに いきたいとき、
「といれに いきたいです」と
いえますか？

はい いいえ
れんしゅう したら しいるを はろう

1 2 3
か い め

どうかく

もうすこし!



あいての はなしを
さいごまで きくことが
できますか？

はい いいえ
れんしゅう したら しいるを はろう

1 2 3
か い め

どうかく



しっぱい したときは
「ごめんなさい」と
いえますか？

はい いいえ
れんしゅう したら しいるを はろう

1 2 3
か い め

どうかく



ひとから しんせつに して
もらったとき、「ありがとう」と
いえますか？

はい いいえ
れんしゅう したら しいるを はろう

1 2 3
か い め

どうかく

おうちの ひとに
きょう あった できごとを
はなすことが できますか？

はい いいえ
れんしゅう したら しいるを はろう

1 2 3
か い め

どうかく



まらまら

よく がんばり ました!

1ねんせいになるじゅんびが できました!

しょうがっこう では せんせいや
みなさんの にゅうがくを
それまで けがや
おにいさん おねえさん たちが
たのしみに まっています。
びょうきを しないでね。

ごおる



保護者の皆様や先生方へ

他者とうまく関わっていくためのコツ
(社会的スキル)を身につける練習です。

- ①子どもが、自分でできているかチェック (はい・いいえ) します。
- ②練習したら○にシールをはります。3回分できます。
- ③できていたら、合格の□にしるしをお願いします。